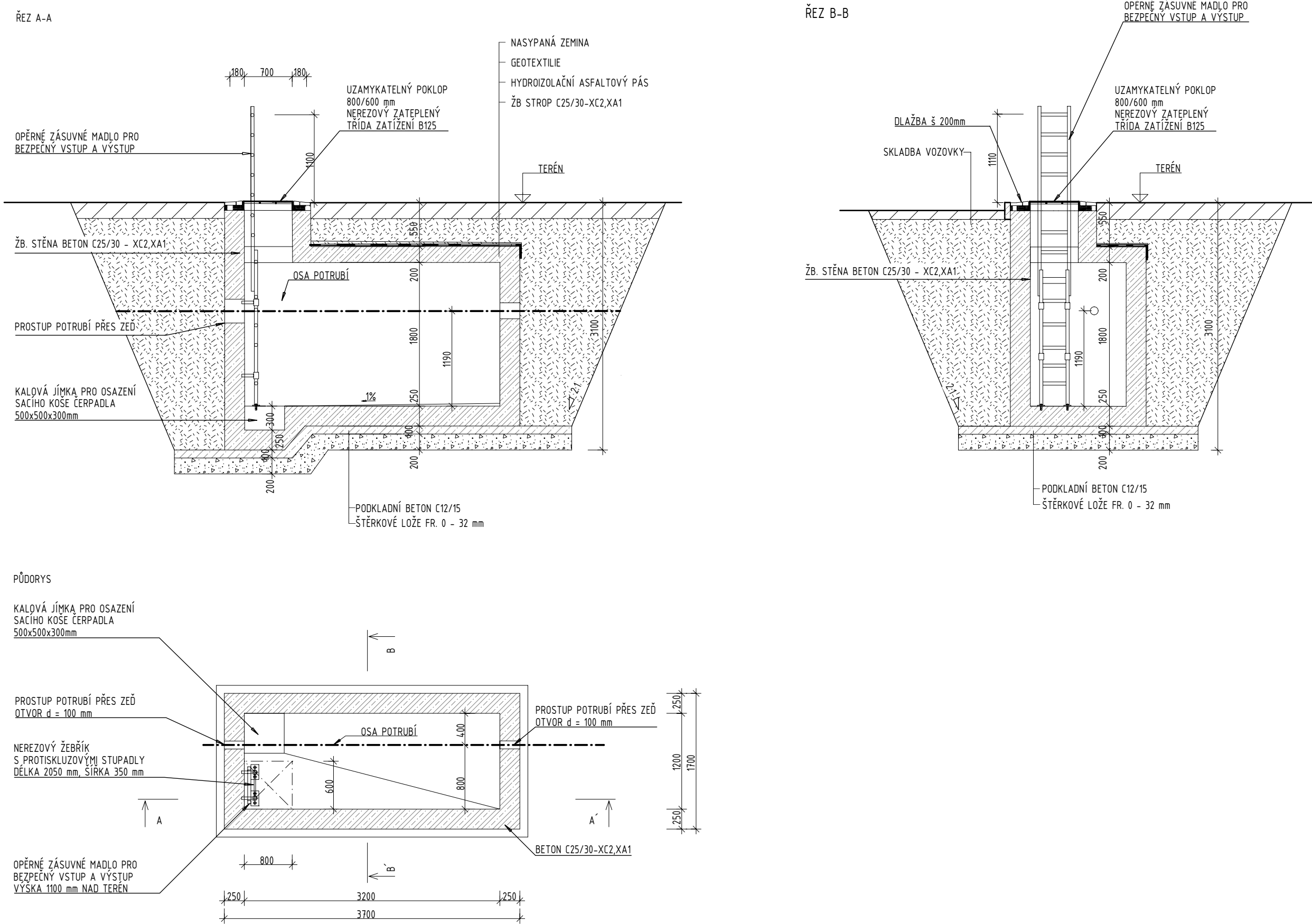


VODOMĚRNÁ ŠACHTA




±0,000 SPORTOVNÍ HALY = 213,500 m n.m.,
±0,000 PARKOVACÍHO DOMU = 213,020 m n.m.

SOUŘADNICOVÝ SYSTÉM: JTSK
VÝŠKOVÝ SYSTÉM: B.p.v.

ZMĚNY	c		DATUM		PODPIS	
	b					
	a					

INVESTOR:		Univerzita Palackého v Olomouci	
Univerzita Palackého v Olomouci		Křížkovského 511/8, 771 47 Olomouc tel.: +420 585 631 111 e-mail: e-podatelna@upol.cz	

PROJEKTANT:		
ZODP. PROJEKTANT:	Ing. Matěj KUDLÍK	
VYPRACOVAL:	Ing. Dominika GANCARČIKOVÁ	<div><p>TECHNICO architects & engineers</p></div> <div><p>TECHNICO Opava s.r.o. Hradecká 1576/51 746 01 Opava tel: 553 760 970 info@technico.cz</p></div>
KONTROLOVAL:	Ing. Martin ULIČNÝ	

ČÁST DOKUMENTACE:	
D.2.1. PŘÍPOJKA VODOVODU	

Rekonstrukce sportovní haly UP v Olomouci	FORMÁT	8×A4
	DATUM	04/2021
	STUPEŇ	DSP
	ZAKÁZKOVÉ ČÍSLO	TO-520-DSP
K.ú. Lazce, parc.č. st. 492/1, st. 492/2, st. 657, st. 493, st. 629, 25, 30/1, 30/10, 30/11, 30/12, 30/14; K.ú. Hejčín, parc.č. 97/4, 97/5, 97/6	MĚŘÍTKO:	ČÍSLO VÝKRESU:
VODOMĚRNÁ ŠACHTA	1 : 50	D.2.1.b.04.